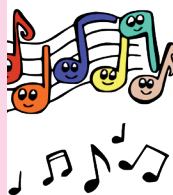


ATELIERS DE MUSIQUE

DO-RÉ-BÉBÉ
& DO-RÉ-MINI

Dans les cours «Do - Ré - Bébé» (6-18 mois) et «Do - Ré - Mini» (18-36 mois), vous pourrez apprendre toutes sortes de chansons, jeux de doigts et proverbes avec votre enfant, écouter de la musique et des histoires, jouer de petits instruments et passer du bon temps ensemble. Vous apprendrez à intégrer la musique et les jeux des cours de musique dans le quotidien avec votre petit. Vous n'avez besoin d'aucune expérience musicale préalable, tout le monde est le bienvenu !

**Informations pratiques:**

Périodes	4 semaines AVANT et APRÈS les vacances de la Toussaint, de Carnaval et de la Pentecôte (total: 8 séances)
Durée des séances	45 minutes
Participants	Ateliers limités à 12 couples parent/enfant
Tarif	80€ pour 8 séances

**Horaires :**

	1 ^{er} trimestre	2 ^{ème} et 3 ^{ème} trimestre	
DO-RÉ-BÉBÉ (6-18 mois)	Diekirch, le lundi de 9h45 à 10h30	Diekirch, le lundi de 9h45 à 10h30	OU Ettelbruck, le vendredi de 9h45 à 10h30
DO-RÉ-MINI (18-36 mois)	Diekirch, le lundi de 10h45 à 11h30	Diekirch, le lundi de 10h45 à 11h30	OU Ettelbruck, le vendredi de 10h45 à 11h30



Inscriptions via notre site web sur le lien ci-dessous ou en scannant le QR code ci-joint :

<https://www.cmnord.lu/fonctionnement/inscription-aux-stages-workshops>

