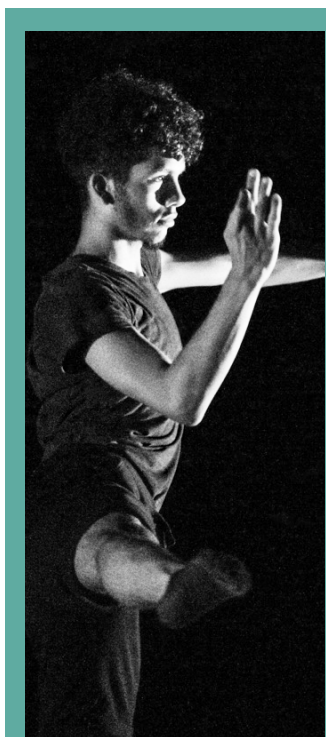


Conservatoire de Musique du Nord
musique • danse • parole



RENTRÉE SCOLAIRE 2021/22

INSCRIVEZ-VOUS!
SCHREIFT IECH AN!



CMNord contacts

(Nouveau numéro à Diekirch !)

Site Diekirch: 26 81 26 - 205

Site Ettelbruck: 26 81 26 - 203 / - 1

mail@cmnord.lu / www.cmnord.lu

 /CMduNord

INDEX

Infos générales inscriptions/réinscriptions	4
Conditions et modalités d'inscription	6
Taxes d'inscription	7
Cursus d'études «enfants débutants»	8
Nomenclature des classes de EM & FM	9
Horaires Éveil musical (EM)	10
Horaires Formation musicale (FM)	12
Horaires Formation chorale / Chouerschoul	16
Horaires Formation vocale	17
Horaires Danse classique	18
Horaires des cours complémentaires pour danse classique	19
Horaires Danse jazz	20
Horaires des cours complémentaires pour danse jazz	21
Horaires Danse et expression & Danse contemporaine	22
Horaires Arts de la parole / théâtre	23

INFOS GÉNÉRALES INSCRIPTIONS/RÉINSCRIPTIONS

- ➔ Réinscriptions **ANCIENS ÉLÈVES**: du jeudi 24 juin au 1^{er} juillet 2021
- ➔ Inscriptions **NOUVEAUX ÉLÈVES**: dès jeudi 1^{er} juillet 2021

Les inscriptions ont lieu du lundi au vendredi pendant les horaires suivants:
de 9h00 à 11h45 et de 13h00 à 16h30 à Ettelbruck et à Diekirch
et le samedi de 9h00 à 11h45 à Ettelbruck

Chers parents, chers élèves,

Veuillez trouver en annexe à cette brochure votre **fiche de réinscription pour l'année 2021/22**. Pour valider votre inscription, cette fiche, **remplie et signée**, doit être remise aux secrétariats à Diekirch ou à Ettelbruck, ou peut être renvoyée par courrier postal à l'adresse :

Conservatoire de Musique du Nord
B.P. 278; L-9003 ETTTELBRUCK

par courriel à l'adresse :

chantal.lahyr@cmnord.lu (cours à Ettelbruck, Bissen et Schieren)

christiane.berscheid@cmnord.lu (cours à Diekirch, Erpeldange s/Sûre et Medernach)

IMPORTANT : seuls les fiches envoyées en pièce jointe et sous format PDF sont acceptées ! Pas de photos svp.!

Les fiches sont à remettre pour le **jeudi 1^{er} juillet au plus tard**. Nous vous prions de respecter cette date, afin de pouvoir garantir une organisation efficace.

TAXES D'INSCRIPTION pour 2021/2022

Veuillez consulter les taxes d'inscription et conditions générales pour 2021/22 sur les pages suivantes.

Pour l'année scolaire 2021/22, les vingt **communes** suivantes ont signé une **convention** avec le CMNord : Bettendorf, Bissen, Bourscheid, Clervaux, Colmar-Berg, Erpeldange-sur-Sûre, Esch-sur-Sûre, Feulen, Fischbach, Heffingen, Helperknapp, Larochette, Mersch, Mertzig, Nommern, Schieren, Tandel, Troisvierges, Vianden et Vallée de l'Ernz.

En conséquence, les élèves en provenance de ces communes ne paient **pas de taxe supplémentaire** non-résident pour un cours conventionné. Veuillez cependant noter que certains cours ne sont pas pris en compte dans les détails des conventions. Renseignez-vous auprès de votre commune où auprès de notre secrétariat sur les cours conventionnés!

AIDE ÉTATIQUE

Pour 2021/22 une aide étatique, qui rembourse l'intégralité de la taxe d'inscription ordinaire, pourra être accordée sous certaines conditions aux enfants âgés de moins de 14 ans au 1^{er} janvier de l'année scolaire de référence.

Renseignez-vous auprès de Mme Martine Michaely au tél. 26 81 26-204.

FORMATION MUSICALE (FM) et EVEIL MUSICAL (EM)

Veuillez impérativement **clarifier et valider au plus vite votre choix** de classe EM et/ou FM par téléphone au 26 81 26-205 concernant les classes du site Diekirch, Erpeldange s/Sûre et Medernach et au 26 81 26-203 pour les classes du site Ettelbruck, Bissen et Schieren. Le nombre d'élèves par classe est limité ! Les réinscriptions se font par ordre chronologique !

DÉBUT DE LA FORMATION INSTRUMENTALE

Veuillez préciser votre **choix d'instrument** sur le bulletin de réinscription; vous pouvez également y indiquer votre **préférence d'enseignant**. Conditions générales pour débiter avec l'instrument: avoir **7 ans** (au 31 août) et être inscrit en parallèle au cours de formation musicale. Pour certains instruments, sur demande écrite et sur avis de l'enseignant, le début peut être anticipé. Pour certains instruments, les conditions sont légèrement différentes.

FORMATION CHORALE / CHOUERSCHOUL

Conditions d'accès: avis positif de l'enseignant et avoir **6 ans** au 31 août (niveau école fondamentale: cycle 2.1)

DANSE

Conditions d'accès: test d'admission et avoir:

- **4 ans** au 31 août (niveau école fondamentale: cycle 1.1) pour la danse **classique**.
- **6 ans** au 31 août (niveau école fondamentale: cycle 2.1) pour la **danse et expression**
- **9 ans** au 31 août (niveau école fondamentale: cycle 3.2) pour la danse **jazz**
- **9 ans** au 31 août (niveau école fondamentale: cycle 3.2) pour la danse **contemporaine**

Renseignements auprès de Mme Berscheid (26 81 26-205) à Diekirch ou auprès de votre professeur de danse.

VOUS VOULEZ INSCRIRE UN NOUVEAU MEMBRE DE VOTRE FAMILLE ?

Priorité aux «familles d'anciens» : vous pouvez inscrire un nouveau membre de votre famille à partir du 24 juin, en passant dans un des deux secrétariats.

NOUVELLE FORMATION «BACHELOR EN ENSEIGNEMENT MUSICAL»

L'Université du Luxembourg, en partenariat avec le Conservatoire de Musique du Nord, offre dès la rentrée 2021/22 une formation «Bachelor en Enseignement Musical». Pour plus d'informations, merci de vous adresser à bem@cmnord.lu.



CONDITIONS ET MODALITÉS D'INSCRIPTION

Par la signature du bulletin de réinscription, le/la soussigné/e reconnaît avoir pris connaissance des conditions et taxes ci-après. Les données personnelles seront traitées en toute confidentialité et ne seront pas transmises à des tiers (RGPD du 26 avril 2016 entré en vigueur le 25 mai 2018).

- 1) L'inscription à un cours n'est valable que si le bulletin d'inscription dûment rempli et signé a été retourné aux secrétariats du Conservatoire à Diekirch ou à Ettelbruck.
- 2) La taxe d'inscription se compose d'une taxe ordinaire payable par chaque élève et d'une taxe supplémentaire pour l'élève non-résident en provenance d'une commune non-conventionnée. L'élève non-résident en provenance d'une commune conventionnée ne paie pas de taxe supplémentaire non-résident pour un cours conventionné.
 - **Réduction pour famille nombreuse** : une remise de 50% est accordée sur la taxe ordinaire à partir de la deuxième personne inscrite d'une même famille/foyer. Toutefois, l'élève-adulte, c.-à-d. qui n'a plus le statut d'étudiant, est toujours considéré comme 1^{er} inscrit.
 - La **facturation** se fait en deux échéances, c.-à-d. à chaque début de semestre scolaire.
 - Toute **démission** de cours ou démission globale doit être signalée par écrit. Au cas où la démission est signalée avant le 15 octobre pour le premier semestre, et avant le 1^{er} mars pour le deuxième semestre, aucune taxe d'inscription n'est facturée.
 - La **taxe d'inscription sociale** s'applique aux familles habitant les communes de Diekirch et d'Ettelbruck, ou en provenance d'une commune conventionnée, et qui bénéficient de **l'allocation de vie chère**.
- 3) L'élève doit suivre les cours fixés par le programme d'études. Tout changement d'enseignant doit être autorisé par la direction.



TAXES D'INSCRIPTION

Année scolaire 2021/22

Taxes d'inscription

ÉLÈVE « ÉTUDIANT »	Taxe annuelle ordinaire	Taxe annuelle supplémentaire (pour non-résidents ¹)
Cours collectif (éveil musical, formation musicale, prédanse, Chouerschoul)	120 €	185 €
Cours individuel (cours d'instrument, de chant et de diction)	220 €	650 €
Cours de danse (cours de danse à partir du 1 ^{er} cycle)	220 €	340 €
Cours parallèles à la branche principale (ensembles, musique de chambre, déchiffrage...)	GRATUIT	
ÉLÈVE « ADULTE » Personne âgée de 18 ans au moins et ne bénéficiant plus du statut d'étudiant	Taxe annuelle ordinaire	Taxe annuelle supplémentaire (pour non-résidents ¹)
Cours collectif (formation musicale, danse)	250 €	150 €
Cours individuel (cours d'instrument, de chant et de diction)	600 €	350 €
Cours parallèles à la branche principale (ensembles, musique de chambre, déchiffrage...)	GRATUIT	
Réduction pour famille nombreuse	50% de réduction à partir de la 2 ^e personne inscrite sur la taxe ordinaire	

¹ supplément dû pour les cours et élèves non-conventionnés

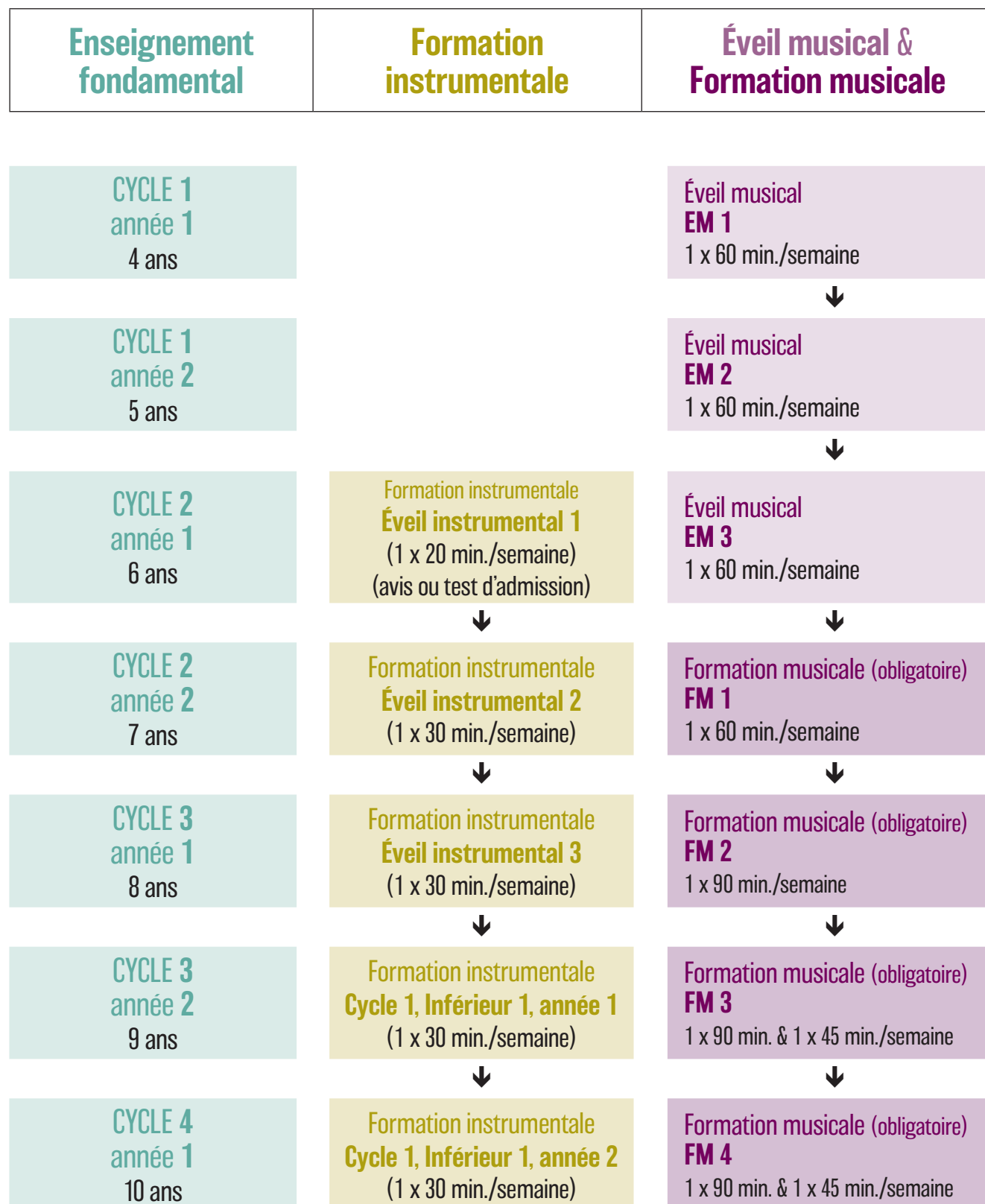
Taxes d'inscription sociales

ÉLÈVE « ÉTUDIANT »	Taxe annuelle ²
Cours collectif	25 €
Cours individuel	50 €
ÉLÈVE « ADULTE »	Taxe annuelle ²
Cours collectif	75 €
Cours individuel	150 €

² Les taxes d'inscription sociales s'appliquent aux familles habitant les communes de Diekirch et d'Ettelbruck, ou en provenance d'une commune conventionnée, et qui bénéficient de l'allocation de vie chère.

Location instrument	Taxe annuelle
Location instrument	150 €

CURSUS D'ÉTUDES «ENFANTS DÉBUTANTS» au CMNord pour la rentrée 2021/22



RÉFORME DE L'ÉVEIL MUSICAL ET DE LA FORMATION MUSICALE

Nomenclature des classes de EM & FM

**En 2020/21, vous étiez
inscrit(e) en classe...**

**En 2021/22, vous
passez en classe...**

Pour les enfants		
/	>>	EM 1
EM 1	>>	EM 2
EM 2	>>	EM 3
EM 3	>>	FM 1
FM 1	>>	FM 2
FM 2	>>	FM 3
FM 3	>>	FM 4
FM 4	>>	FM 5 Moyen
FM Moyen 1	>>	FM 6 Moyen
	>>	FM 5 Moyen spécialisé
FM Moyen spécialisé 1	>>	FM 6 Moyen spécialisé
FM 6A: Fin d'études	>>	/
FM Moyen spéc. 2: Fin d'études	>>	/
Pour les enfants des cycles 3.2/4.1/4.2 et 7 ^e secondaire		
/	>>	FM 2 Renforcé
Pour les adolescents et adultes (à partir de la classe 6 ^e de l'enseignement secondaire)		
/	>>	FM 3 Renforcé
FM A1/A2	>>	FM 4 Renforcé

HORAIRES ÉVEIL MUSICAL (EM)

1 x 60 min/semaine

DIEKIRCH

École fondamentale	Classe	LUNDI	MARDI	MERCREDI	JEUDI	VENDREDI	SAMEDI
Cycle 1.1	EM 1		13h30: Lászlo				
Cycle 1.2	EM 2		14h30: Lászlo				
Cycle 2.1	EM 3		15h30: Lászlo				

ETTELBRUCK

École fondamentale	Classe	LUNDI	MARDI	MERCREDI	JEUDI	VENDREDI	SAMEDI
Cycle 1.1	EM 1				13h30: Lászlo		09h45: Wenzel
Cycle 1.2	EM 2		14h30: Wenzel		14h30: Lászlo		10h45: Wenzel
Cycle 2.1	EM 3		13h30: Wenzel		15h30: Lászlo		08h45: Wenzel

HORAIRES ÉVEIL MUSICAL (EM)

1 x 60 min/semaine

BISSEN

École fondamentale	Classe	LUNDI	MARDI	MERCREDI	JEUDI	VENDREDI	SAMEDI
Cycle 1.1	EM 1				15h30: Wenzel		
Cycle 1.2	EM 2				14h30: Wenzel		
Cycle 2.1	EM 3				13h30: Wenzel		

ERPELDANCE S/SÛRE

École fondamentale	Classe	LUNDI	MARDI	MERCREDI	JEUDI	VENDREDI	SAMEDI
Cycle 1.2	EM 2						09h30: Wiseler
Cycle 2.1	EM 3						

MEDERNACH

École fondamentale	Classe	LUNDI	MARDI	MERCREDI	JEUDI	VENDREDI	SAMEDI
Cycle 1.1	EM 1						09h00: Lászlo
Cycle 1.2	EM 2						10h00: Lászlo
Cycle 2.1	EM 3						11h00: Lászlo

SCHIEREN

École fondamentale	Classe	LUNDI	MARDI	MERCREDI	JEUDI	VENDREDI	SAMEDI
Cycle 1.2	EM 2						
Cycle 2.1	EM 3		13h30: Plier				

HORAIRES FORMATION MUSICALE

à partir du cycle 2.2 de l'école fondamentale

DIEKIRCH

Formation Musicale	LUNDI	MARDI	MERCREDI	JEUDI	VENDREDI	SAMEDI
FM 1 (1 x 60 min) à partir du cycle 2.2	17h00: Lászlo	17h00: Lászlo				
FM 2 (1 x 90 min) à partir du cycle 3.1		18h00: Lászlo				
FM 2 Renforcé (1 x 90 min) pour élèves des cycles 3.2 / 4.1 / 4.2 et 7 ^e secondaire	17h00: Wenzel					
FM 3 (1 x 90 min) + C.c.*				14h00: Weber	16h30: Wiseler	
FM 4 (1 x 90 min) + C.c.*				15h30: Weber	18h00: Wiseler	
FM 5 Moyen (1 x 120 min)					17h00: Weber	
FM 6 Moyen (1 x 120 min)				17h30: Weber		

* C.c. = cours complémentaire de 45 minutes

HORAIRES FORMATION MUSICALE

à partir du cycle 2.2 de l'école fondamentale

ETTELBRUCK

Formation Musicale	LUNDI	MARDI	MERCREDI	JEUDI	VENDREDI	SAMEDI
FM 1 (1 x 60 min) à partir du cycle 2.2		15h30: Wenzel	16h30: Wenzel	17h15: Plier		
FM 2 (1 x 90 min) à partir du cycle 3.1		13h30: Dewez		17h00: Lászlo		
		17h00: Wenzel				
FM 2 Renforcé (1 x 90 min) pour élèves des cycles 3.2 / 4.1 / 4.2 et 7 ^e secondaire				18h30: Lászlo		
FM 3 (1 x 90 min) + C.c.*		14h00: Weber	17h30: Wenzel	14h00: Wiseler		
				17h30: Wiseler		
FM 4 (1 x 90 min) + C.c.*	16h30: Plier	16h00: Sanavia	16h30: Weber	15h30: Wiseler		
FM 5 Moyen (1 x 120 min)		16h00: Weber	17h00: Sanavia			
FM 6 Moyen (1 x 120 min)						09h00: Sanavia
FM 5 Moyen spécialisé (2 x 90 min)		18h00: Weber				09h00: Weber
FM 6 Moyen spécialisé (2 x 90 min)			18h00: Weber			10h30: Weber
FM 3 Renforcé (1 x 120 min) pour adolescents et adultes	18h00: Plier					
FM 4 Renforcé (1 x 120 min) pour adolescents et adultes				18h15: Plier		

* C.c. = cours complémentaire de 45 minutes

sous réserve de modification

HORAIRES FORMATION MUSICALE

à partir du cycle 2.2 de l'école fondamentale

BISSEN

Formation Musicale	LUNDI	MARDI	MERCREDI	JEUDI	VENDREDI	SAMEDI
FM 1 (1 x 60 min)		13h30: Lord				
FM 2 (1 x 90 min)		14h30: Lord				
FM 3 (1 x 90 min) + C.c.*				13h30: Plier		
FM 4 (1 x 90 min) + C.c.*				15h00: Plier		

ERPELDANCE S/SÛRE

Formation Musicale	LUNDI	MARDI	MERCREDI	JEUDI	VENDREDI	SAMEDI
FM 1 (1 x 60 min)						10h30: Wiseler
FM 2 (1 x 90 min)			16h15: Wiseler			
FM 3 (1 x 120 min)		14h00: Wiseler				
FM 4 (1 x 120 min)		16h30: Wiseler				

MEDERNACH

Formation Musicale	LUNDI	MARDI	MERCREDI	JEUDI	VENDREDI	SAMEDI
FM 1 (1 x 60 min)					16h30: Lászlo	
FM 2 (1 x 90 min)			16h30: Lászlo			
FM 3 (1 x 90 min) + C.c.*					17h30: Lászlo	
FM 4 (1 x 90 min) + C.c.*			18h00: Lászlo			

SCHIEREN

Formation Musicale	LUNDI	MARDI	MERCREDI	JEUDI	VENDREDI	SAMEDI
FM 1 (1 x 60 min)		16h00: Plier				
FM 2 (1 x 90 min)		17h30: Plier				
FM 3 (1 x 90 min) + C.c.*		14h30: Plier				

* C.c. = cours complémentaire de 45 minutes

sous réserve de modification

HORAIRES FORMATION MUSICALE

Cours complémentaires pour FM 3 et FM 4 (45min/semaine)

ETTELBRUCK & DIEKIRCH

COURS	LUNDI	MARDI	MERCREDI	JEUDI	VENREDI	SAMEDI
COURS OUVERTS À TOUS						
Chorale				15h30: Rajczyk		
Le geste musical ¹		18h15: Putz				
Renforcement FM3						09h00: Lord
Renforcement FM4			18h15: Wiseler			
COURS PAR DISCIPLINE/DÉPARTEMENT ²						
Pour les percussionnistes: FM3	16h30: Jost					
Pour les percussionnistes: FM4	17h15: Jost					
Pour les claviers: FM3	16h30: Klinkenberg	16h30: Klinkenberg				
Pour les claviers: FM4	17h15: Klinkenberg	17h15: Klinkenberg				
Pour les cordes frottées: FM3						11h00: Sanavia
Pour les cordes frottées: FM4						11h45: Sanavia
Pour les cordes pincées: FM3			16h30: Heumann			
Pour les cordes pincées: FM4			17h30: Heumann			
Pour les vents: FM3					16h30: Kellen/Dewez	
Pour les vents: FM4					17h30: Kellen/Dewez	

¹ Par intermédiaire du corps et du geste, nous abordons de nombreuses notions musicales fondamentales, telles que le rythme, la dynamique, la durée. Nous explorons le mouvement dans l'espace, la coordination et la tonicité du corps en vue d'un geste musical.

² Cours collectifs adaptés aux différents groupes d'instruments, pour une 1^{ère} approche du jeu ensemble:

- Percussion: approfondissement des bases rythmiques, jeux et improvisation
- Claviers & cordes pincées: principes de l'accompagnement, jeux et improvisation
- Cordes frottées & vents: réflexes du jeu d'ensemble, développement de l'écoute

HORAIRES FORMATION CHORALE / CHOUERSCHOUL

Enseignants: Matthias Rajczyk / Benedikt Wesner

École fondamentale	Cours	LUNDI	MARDI	MERCREDI	JEUDI	VENDREDI	SAMEDI
Cycle 2.1 Âge: 6 ans	EM 3		14h00 - 15h00				
	Chor Junior						10h00 - 11h00
Cycle 2.2 Âge: 7 ans	FM 1		15h00 - 16h00				
	Formation Chorale: Inférieur 1						11h00 - 12h00
Cycle 3.1 Âge: 8 ans	FM 2 + C.c* Stimmbildung		16h00 - 17h00				
	Formation Chorale: Inférieur 2				16h30 - 17h30		
Cycle 3.2 Âge: 9 ans	FM 3 + C.c* Stimmbildung		17h00 - 18h30				
	Formation Chorale: Inférieur 3				17h30 - 18h30		
Cycle 4.1 Âge: 10 ans	FM 4 + C.c* Stimmbildung	17h00 - 18h30					
	Formation Chorale: Inférieur 4				18h30 - 20h00		

LES CHŒURS DU CMNORD

Âge	Chœur CMNord	LUNDI	MARDI	MERCREDI	JEUDI	VENDREDI	SAMEDI
10-11 ans	Les Enfants qui chantent				17h00 - 18h30		
12-15 ans	Chor Aktuell				18h30 - 20h00		
16-18 ans	Les Jeunes qui chantent						12h15 - 14h15

Les mardis et samedis, les cours ont lieu à **DIEKIRCH**. Les lundis et jeudis, les cours ont lieu à **ETTELBRUCK**.

* C.c. = cours complémentaire de 30 minutes. Les horaires de ces cours avec **Benedikt Wesner** seront fixés lors de la rentrée scolaire.

HORAIRES FORMATION VOCALE

Enseignants: Mariette Lentz / Tünde Lászlo / Matthias Rajczyk

Cours	LUNDI	MARDI	MERCREDI	JEUDI	VENDREDI	SAMEDI
Art lyrique ¹	19h30 - 21h30					
Pratique collective vocale ²	19h00 - 20h00					
Ensemble Vocal ³	19h30 - 21h30					

Conditions d'accès:

¹ pour les élèves en chant classique ayant obtenu au moins le diplôme de la 1^{ère} mention

² être inscrit en formation musicale de la division inférieure ou avoir obtenu le certificat de la division inférieure en formation musicale

³ avis positif du chef de chœur

Les cours de formation vocale ont lieu à **ETTELBRUCK**.

Les élèves **âgés de 15 ans au moins et suite à un test d'admission**, pourront entamer des **cours individuels** de chant classique (enseignantes: Mariette LENTZ et Véronique NOSBAUM) ou des cours de chant moderne (enseignante: Annick HERMANN).

Les cours de chant classique ont lieu à **ETTELBRUCK**, les cours de chant moderne ont lieu à **DIEKIRCH**.

HORAIRES DANSE CLASSIQUE

Enseignantes: Hanna Neu (Neu) / Alice Angelini (Ang)

Cycle/Niveau	LUNDI	MARDI	MERCREDI	JEUDI	VENDREDI	SAMEDI
Cycle Éveil à la danse 1 - 1A (cycle 1.1 éc. fond.)						15h30 - 16h15 (Ang)
Cycle Éveil à la danse 1 - 1B (cycle 1.1 éc. fond.)						14h45 - 15h30 (Ang)
Cycle Éveil à la danse 2 - 2A						11h15 - 12h00 (Ang)
Cycle Éveil à la danse 2 - 2B						14h45 - 15h30 (Neu)
Cycle Éveil à la danse 3 - 3A	16h45 - 17h45 (Neu)					
Cycle Éveil à la danse 3 - 3B		13h30 - 14h30 (Neu)				
Cycle 1 - Inférieur 1 - 1A				14h00 - 15h00 (Ang)		12h00 - 13h00 (Ang)
Cycle 1 - Inférieur 1 - 1B				15h00 - 16h00 (Ang)		13h45 - 14h45 (Ang)
Cycle 1 - Inférieur 2 - 2A		15h30 - 16h30 (Ang)		16h00 - 17h00 (Ang)		
Cycle 1 - Inférieur 2 - 2B		16h30 - 17h30 (Ang)		17h00 - 18h00 (Ang)		
Cycle 1 - Inférieur 3 - 3A (cycle 1 Dipl.)		17h30 - 19h00 (Ang)			16h30 - 18h00 (Ang)	
Cycle 1 - Inférieur 3 - 3B (cycle 1 Dipl.)		14h30 - 16h00 (Neu)	17h30 - 19h00 (Neu)			
Cycle 2 - Inférieur 4		14h00 - 15h30 (Ang)		18h00 - 19h30 (Ang)		
Cycle 2 - Inférieur 5 (cycle 2 Cert.)	17h45 - 18h45 (Neu)	16h00 - 17h15 (Neu)				10h30 - 11h45 (Neu)
Cycle 2 - Inférieur 6 (cycle 2 Dipl.)	18h45 - 20h15 (Neu)	17h15 - 18h45 (Neu)				11h45 - 13h15 (Neu)
Cycle 3 - Moyen 1	15h15 - 16h15 (Neu)		19h00 - 20h30 (Neu)			09h00 - 10h30 (Neu)
Cycle 3 - Moyen Spécialisé 1	15h15 - 16h45 (Neu)					
Cycle 3 - Moyen 2 - 2.1 (cycle 3 Cert.)		19h00 - 21h00 (Ang)			18h00 - 20h00 (Ang)	
Cycle 3 - Moyen Spéc. 2 - 2.2 (2 ^e Prix)						
Cycle 3 - Moyen 3 (cycle 3 Dipl.)		19h00 - 21h00 (Ang)			18h00 - 20h00 (Ang)	
Cycle 3 - Moyen Spéc. 3 (1 ^{er} Prix)						
Cycle 4 - Supérieur - 1 ^{ère} année		18h45 - 20h15 (Neu)	16h00 - 17h30 (Neu)			13h15 - 14h45 (Neu)

Cours de Mme Neu: salle de danse B 0.2, 8 place Wirtgen (annexe château Wirtgen, L-9293 Diekirch)
Cours de Mme Angelini: salle de danse école fondamentale (rue des Écoles, L-9226 Diekirch, entrée bâtiment «Spillschull»)

sous réserve de modification

HORAIRES DES COURS COMPLÉMENTAIRES POUR DANSE CLASSIQUE

Formation musicale pour danseurs (FMD) - Chorégraphie & kinésiologie - Histoire de la danse

Enseignantes: Kerstin Plier (Pli) / Annick Pütz (Pütz) / Alice Angelini (Ang)

Cycle/Niveau	LUNDI	MARDI	MERCREDI	JEUDI	VENDREDI	SAMEDI
FMD 1 danse classique - cycle 1, Inférieur 2						09h30 - 10h30 (Pli)
FMD 2 danse classique - cycle 1, Inférieur 3						10h30 - 11h30 (Pli)
Chorégraphie & kinésiologie - 1 ^{ère} année		19h15 - 20h15 (Pütz)				
Histoire de la danse - 1 ^{ère} année (Cycle 3)						10h00 - 11h00 (Ang)
Histoire de la danse - 2 ^e année (Cycle 3)					15h00 - 16h00 (Ang)	

Tous les cours ont lieu à DIEKIRCH.

Cours de Mme Plier: salle A 1.2, Chateau Wirtgen (8, place Wirtgen, L-9293 Diekirch)

Cours de Mme Pütz: salle de danse école fondamentale (rue des Écoles, L-9226 Diekirch; entrée bâtiment «Spillschull»)

Cours de Mme Angelini: salle de danse école fondamentale (rue des Écoles, L-9226 Diekirch; entrée bâtiment «Spillschull»)

HORAIRES DANSE JAZZ

Enseignantes: Patricia Ierace (1er) / Nathalie Blondin-Mathieu (Blo)

Cycle/Niveau	LUNDI	MARDI	MERCREDI	JEUDI	VENDREDI	SAMEDI
Éveil à la danse (cycle 3.2 école fondamentale)		16h30 - 17h30 (1er)				
Cycle 1 - Inférieur 1 (cycle 4.1 école fond.)						09h30 - 11h00 (1er)
Cycle 1 - Inférieur 2 - 2A		15h00 - 16h30 (1er)		15h00 - 16h30 (1er)		
Cycle 1 - Inférieur 2 - 2B				13h30 - 15h00 (1er)	18h00 - 19h30 (1er)	
Cycle 1 - Inférieur 3 - 3A (cycle 1 Dipl.)		17h30 - 19h00 (1er)				12h30 - 14h00 (1er)
Cycle 1 - Inférieur 3 - 3B (cycle 1 Dipl.)					16h30 - 18h00 (1er)	14h00 - 15h30 (1er)
Cycle 2 - Inférieur 4 (cycle 2 Cert.)				16h30 - 18h00 (1er)	15h00 - 16h30 (1er)	
Cycle 2 - Inférieur 5 - 5A (cycle 2 Dipl.)				18h00 - 19h30 (1er)	19h30 - 21h00 (1er)	11h00 - 12h30 (1er)
Cycle 2 - Inférieur 5 - 5B (cycle 2 Dipl.)	18h30 - 20h00 (Blo)		18h30 - 20h00 (Blo)		19h00 - 20h30 (Blo)	
Cycle 3 - Moyen - 1 ^{ère} année			17h00 - 18h00 (Blo)	18h30 - 20h00 (Blo)	16h00 - 17h30 (Blo)	
Cycle 3 - Moyen spéc. - 1 ^{ère} année			17h00 - 18h30 (Blo)			
Cycle 3 - Moyen - 2 ^e année (cycle 3 Cert.)	17h00 - 18h00 (Blo)			17h00 - 18h30 (Blo)	17h30 - 19h00 (Blo)	
Cycle 3 - Moyen spéc. - 2 ^e année (cycle 3 2 ^e Prix)	17h00 - 18h30 (Blo)					
Cycle 3 - Moyen - 3 ^e année (cycle 3 Dipl.)	15h30 - 16h30 (Blo)		15h30 - 17h00 (Blo)	15h30 - 17h00 (Blo)		
Cycle 3 - Moyen spéc. - 3 ^e année (cycle 3 1 ^{er} Prix)	15h30 - 17h00 (Blo)					
Cycle 4 - Supérieur - 1 ^{ère} année	20h00 - 21h30 (Blo)		20h00 - 21h30 (Blo)	20h00 - 21h30 (Blo)		
Cycle 4 - Supérieur - 2 ^e année						
Cycle Adultes		19h00 - 20h00 (1er)				

Tous les cours ont lieu à DIEKIRCH.

Cours de Mme Ierace: **salle de danse B 0.2** (jeudi) 8, place Wirtgen, L-9293 Diekirch / **salle de danse Sauerwiss** (mardi, vendredi, samedi) 1-7 rue Sauerwiss, L-9278 Diekirch.

Cours de Mme Blondin: **salle de danse Sauerwiss** (lundi, mercredi, jeudi) / **salle de danse B 0.2** place Wirtgen (vendredi)

sous réserve de modification

HORAIRES DES COURS COMPLÉMENTAIRES POUR DANSE JAZZ

Formation musicale pour danseurs (FMD) - Chorégraphie & kinésiologie - Histoire de la danse

Enseignantes: Kerstin Plier (Pli) / Annick Pütz (Pütz) / Alice Angelini (Ang)

Cycle/Niveau	LUNDI	MARDI	MERCREDI	JEUDI	VENDREDI	SAMEDI
FMD 1 danse jazz - cycle 1, Inférieur 2			16h30 - 17h30 (Pli)			
FMD 2 danse jazz - cycle 2, Inférieur 3			17h30 - 18h30 (Pli)			
Chorégraphie & kinésiologie - 1 ^{ère} année		19h15 - 20h15 (Pütz)				
Histoire de la danse - 1 ^{ère} année (Cycle 3)						10h00 - 11h00 (Ang)
Histoire de la danse - 2 ^e année (Cycle 3)					15h00 - 16h00 (Ang)	

Tous les cours ont lieu à DIEKIRCH.

Cours de Mme Plier: salle A 1.2, Chateau Wirtgen (8, place Wirtgen, L-9293 Diekirch)

Cours de Mme Pütz: salle reste à définir

Cours de Mme Angelini: salle de danse école fondamentale (rue des Écoles, L-9226 Diekirch; entrée bâtiment «Spillschull»)

sous réserve de modification

HORAIRES DANSE & EXPRESSION

Enseignante: Annick Pütz (Pütz)

Cycle/Niveau	LUNDI	MARDI	MERCREDI	JEUDI	VENDREDI	SAMEDI
Éveil à la danse (cycle 2.1 école fondamentale)		13h30 - 14h30 (Pütz)				
Expression corporelle 1 ^{ère} année (cycle 2.2 école fondamentale)	16h45 - 17h45 (Pütz)					
Expression corporelle 2 ^e année (cycle 3.1 école fondamentale)		14h30 - 15h30 (Pütz)				
Expression corporelle 3 ^e année (cycle 3.2 école fondamentale)		15h30 - 16h30 (Pütz)				
Expression corporelle 4 ^e année (cycle 4.1 école fondamentale)	17h45 - 18h45 (Pütz)					

HORAIRES DANSE CONTEMPORAINE

Enseignante: Annick Pütz (Pütz)

Cycle/Niveau	LUNDI	MARDI	MERCREDI	JEUDI	VENDREDI	SAMEDI
Cycle 1 - Inférieur 1 (cycle 3.2 école fondamentale)		16h45 - 18h15 (Pütz)				
Cycle 1 - Inférieur 2	18h45 - 20h15 (Pütz)					

Tous les cours ont lieu à DIEKIRCH.

Cours de Mme Pütz LUNDI: salle de danse école fondamentale (rue des Écoles, L-9226 Diekirch; entrée bâtiment «Spillschull»)

MARDI: salle reste à définir

HORAIRES ARTS DE LA PAROLE / THÉÂTRE

Enseignants: Nickel Bösenberg / Nora Koenig / Mariette Lentz / Renelde Pierlot

Enseignement fondamental	Cours	LUNDI	MARDI	MERCREDI	JEUDI	VENDREDI	SAMEDI
Cycle 4.1 Âge: 10 ans	Formation théâtrale 1						09h30 - 11h00
Cycle 4.2 Âge: 11 ans							
Enseignement secondaire	Cours	LUNDI	MARDI	MERCREDI	JEUDI	VENDREDI	SAMEDI
Classe de 7 ^e secondaire Âge: 12 ans	Formation théâtrale 2						11h00 - 12h30
Classe de 6 ^e secondaire Âge: 13 ans							
À partir de 14 ans et adultes	Cours	LUNDI	MARDI	MERCREDI	JEUDI	VENDREDI	SAMEDI
Pour les élèves inscrits en diction allemande et/ou française	Cours de base scène	17h30 - 19h00					

Tous les cours ont lieu à ETTLEBRUCK.

La formation théâtrale est un cours collectif pour les élèves à partir de l'âge de **10 ans** (cycle 4.1 école fondamentale).

Les élèves âgés de **14 ans** au moins et suite à un **test d'admission**, pourront entamer des **cours individuels** de diction ou d'art dramatique, en langue française ou allemande.

sous réserve de modification

Conservatoire de Musique du Nord

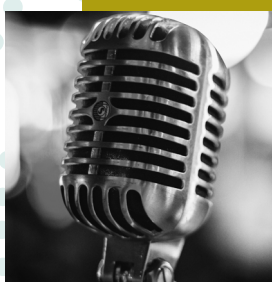
SITE ETTTELBRUCK

1, Place Marie-Adélaïde
L-9063 Ettelbruck
Tél. +352 26 81 26 - 1
(ext. -203 pour inscriptions)

SITE DIEKIRCH

Place Wirtgen
L-9293 Diekirch
Tél. +352 26 81 26 - 205

B.P. 278. L-9003 Ettelbruck
mail@cmnord.lu
www.cmnord.lu
facebook.com/CMduNord



NOUVEAU à partir de l'année scolaire 2021/22:

L'Université du Luxembourg offre une formation

« **Bachelor en Enseignement Musical** »

en partenariat avec le Conservatoire de Musique du Nord.

Pour tout renseignement: bem@cmnord.lu