



LE GOUVERNEMENT
DU GRAND-DUCHÉ DE LUXEMBOURG
Ministère de la Culture

*Commission nationale des programmes
de l'enseignement musical*



GROS CUIVRES

**(BARYTON, EUPHONIUM,
TUBA BASSE ET CONTREBASSE)**

**Division moyenne spécialisée
1^{er} prix**

Texte coordonné

Avril 2012

**Compétences souhaitées en fin de cycle
Programme d'examen
Pool d'études
Répertoire type
Catalogue d'œuvres**

COMPETENCES SOUHAITEES

1. Approfondissement des compétences acquises en 2^{ème} cycle :
 - articulations
 - liaisons
 - doigtés
 - coordination langue/doigts
 - qualité sonore sur toute l'étendue demandée
 - colonne d'air
2. Approche des notations et techniques nouvelles, approche de la musique contemporaine
3. Recherche d'une interprétation personnelle
4. Connaître les transpositions d'usage
5. Gérer sa méthode et son plan de travail afin de travailler de façon autonome
6. Connaître le rôle des instruments de la famille dans les différentes formations
7. Faire preuve d'un sens critique concernant son propre jeu
8. Connaître les grandes lignes de l'histoire de l'instrument
9. Pratique collective, jeu d'ensemble
10. Savoir créer un programme de concert
11. Encourager la participation à des stages et/ou masterclasses
12. Se produire en public
13. Soigner la culture musicale générale (concerts, CD et autres)

PROGRAMME D'EXAMEN de fin de cycle

Epreuve technique :

- 2 gammes majeures et mineures relatives choisies parmi toutes les gammes ; communiquées 6 cours avant la date de l'examen
- 4 études dont une à choisir obligatoirement du pool officiel déterminé au niveau national (3 études sont à présenter)
- lecture à vue

Epreuve publique :

- 2 morceaux au choix
- 1 morceau imposé à communiquer 6 cours avant la date de l'examen

Détails d'exécution

Gammes majeures:

Les gammes sont à présenter de mémoire avec arpège de 7^{ème} de dominante développée

Tempo gammes majeures : ♩ = 84 à 92

Gammes mineures:

3 types (naturel, harmonique et mélodique), non développée avec accord de 7^{ème} diminuée

Gammes à présenter de mémoire

Tempo gammes mineures : ♩ = 126

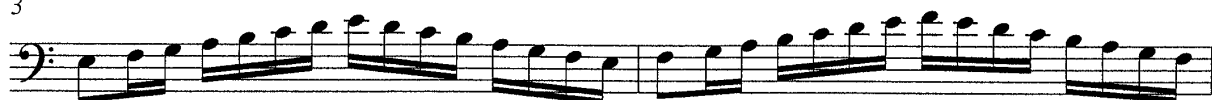
GAMMES

Division moyenne spécialisée

♩ = 84-92



3



5



7



10



12



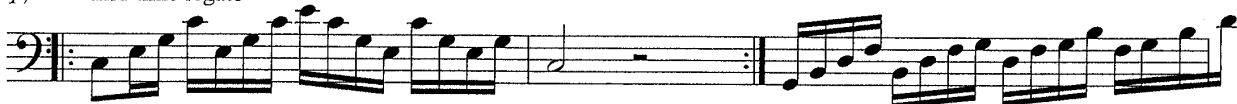
14



17

2nd time legato

Septième de dominante



20



LA MINEUR

♩=126

26 naturel



29 harmonique



32 mélodique



35 arpège



38 7ème diminuée



41



POOL D'ETUDES pour l'examen de fin de cycle

Baryton/Euphonium

Vizzutti, A.	Energy Burst In: New Concert studies vol.1	De Haske
Charlier, Th.	1 ^{ère} étude concertante (n° 21) In :32 études de perfectionnement	H. Lemoine
Charlier, Th.	Etude n° 1 (articulation) In : 32 études de perfectionnement	H. Lemoine
Rochut/Bordogni	Etude n° 63 In : 120 melodious studies	C. Fischer
Arban	Etude n° 6 In : Etudes caractéristiques	Leduc
Waignein, A.	Scènes capricieuses In: Advanced Concert studies	De Haske

Tuba

Belloli, Agostino	Etude n° 1 In: 8 Etudes pour Tuba	Ed. William S. Fatch Musikverlag Hofmeister
Gallay, Jacques François	Etude n° 1 In: 12 grandes études brillantes op.43	Ed. William S. Fatch Musikverlag Hofmeister
Gallay, Jacques François	Etude n° 6 In: 12 grandes études brillantes op.43	Ed. William S. Fatch Musikverlag Hofmeister
Marchesi, M.	Etude n° 11 In: 24 Vokalisieren für Tuba	Hofmeister
Ranieri, Vincenz	Etude n° 17 In: 30 Etüden für Tuba	Hofmeister
Über, D.	Etude n° 9 In: Concert Studies for Tuba	R. King/Leduc

Tuba Contrebasse

Belloli, Agostino	Etude n° 1	Ed. William S. Fatch
	In: 8 Etudes pour Tuba	Musikverlag Hofmeister
Gallay, Jacques François	Etude n° 1	Ed. William S. Fatch
	In: 12 grandes études brillantes op.43	Musikverlag Hofmeister
Gallay, Jacques François	Etude n° 6	Ed. William S. Fatch
	In: 12 grandes études brillantes op.43	Musikverlag Hofmeister
Marchesi, M.	Etude n° 11	Hofmeister
	In: 24 Vokalisieren für Tuba	
Ranieri, Vincenz	Etude n° 17	Hofmeister
	In: 30 Etüden für Tuba	
Ranieri, Vincenz	Etude n° 57 Tempo di Pollaca	Didier Meschke
	In: 60 Etüden für Kontrabasstuba	Hofmeister Studienwerke

REPERTOIRE-TYPE pour l'examen de fin de cycle

Euphonium/Baryton

Castérède, J.	Sonatine	Leduc
Sparke, Ph.	Fantasy	Smith & co
Bozza, E.	Allegro et finale	Leduc
Fioco, J.H.	Arioso and Allegro	Rosehill
Marcello, B	Sonate en fa majeur	Schott's
Vivaldi, A.	Sonata n° 1 en sib majeur	IMC

Tuba

Plog, A.	Three Miniatures	Bim
Capuzzi, A.	Andante et Rondo	Hinrichsen Ed
Lebedjev, A.	1er Concerto	Hofmeister
Lebedjev, A.	2ème Concerto	Hofmeister
Arnold, M.	Fantasy for Tuba	Faber Music Ltd
Barcos, G.	Preludes for Tuba	M. Reift

CATALOGUE D'ŒUVRES

Euphonium/Baryton

Richards, G.	Rangitato	Studio Music
Semler-Collery, J.	Cantabile et divertissement	Max Eschig
Telemann , G.F.	Sonata fa mineur	IMC
Maes, J.	Concertstuk	Brogneaux
Senaillé, J.B.	Introduction and Allegro Spiritoso	Hinrichsen
Semler-Collery , J.	Saxhornia	Leduc
Curnow, J.	Rhapsody for euphonium	Curnow Music
Young, E.	Euphonium Sonata	Brand public.
Horowitz, J.	Euphonium concerto	Studio music

Tuba

Newton, R.	Capriccio	Rosehill
Hartley, W.S.	Suite for unaccompanied Tuba	Elkan Vogel
Barcos, G.	Preludes for Tuba	M. Reift
Uber, D.	Legend of the sleeping bear	Almitra
Stabile, J.	Sonata	Honour public.
Uber, D.	Sonata	Musicus
Lebedjev, A.	Konzertantes Allegro	Hofmeister
Swann, D.	Two moods for Tuba	Chamber Music